

AirConcept® GreenVent 2.0 Lüftungsbox GLB-xxx-EC



Anwendung

Der AirConcept® GreenVent 2.0 Lüftungsboxen sind schallisolierte Abluftventilatoren mit energiesparender EC-Technik für zentrale Abluftanlagen z.B. AirConcept® GreenVent 2.0. Rückwärts gekrümmter Radialventilator mit aufklappbarem Deckel zur Revision. Saug- und druckseitige Stutzen mit Gummilippendichtung. Gehäuse aus verzinktem Stahlblech mit Anschlussdose.

Technische Daten

Spannung / Frequenz: 230 VAC / 50 Hz
 Anschluss: 1~
 Steuerspannung: 0-10 VDC
 Max. Fördermitteltemperatur: -30 bis +60°C

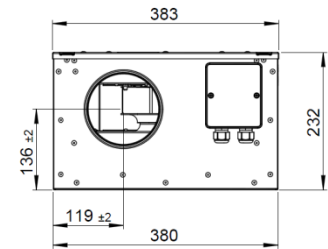
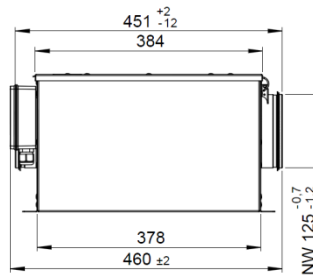
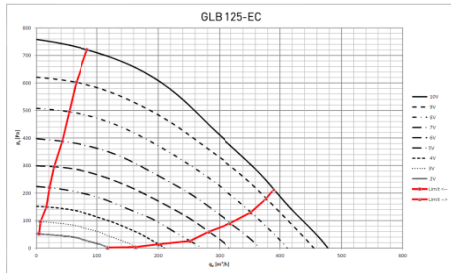
Typ/ Anschluss- durchmesser	Volumen- strom freiblasend m ³ /h	Drehzahl 1/min	Nutzbare Druck- Erhöhung Pa	Max. Leistungs- aufnahme kW	Nenn- Strom A	Max. Schall- leistungs- pegel dB(A)	Gewicht kg
GLB 125-EC DN 125	400	3.510	195	0,106	0,9	64	11,8
GLB 160-EC DN 160	590	3.460	735	0,104	0,9	62	11,9
GLB 200-EC DN 200	840	2.900	580	0,118	1,0	61	17,6
GLB 250-EC DN 250	1.240	2.970	780	0,204	1,8	73	18,9
GLB 450-EC DN 450	3.500	1.435	545	0,451	2,6	70	65,3
GLB 500-EC DN 500	4.480	1.590	900	0,506	2,3	69	67,3

Optionale Ausstattung

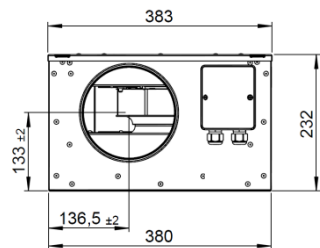
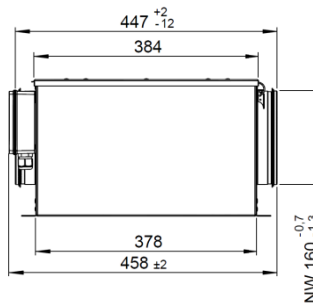
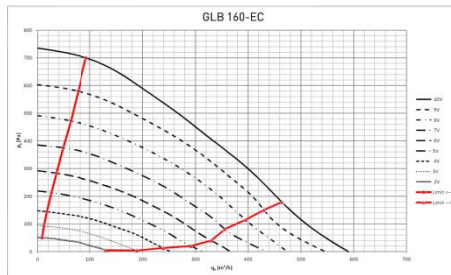
- Druckregelung GreenVent 2.0 DR-GV230
- Regendach GLB-RD 01, GLB-RD 02, GLB-DR03
- Verbindungsmanschette

Druckverluste & Maße

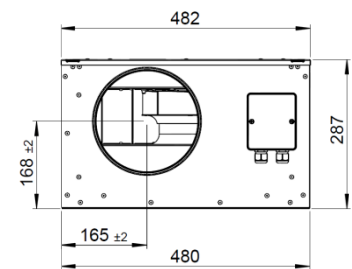
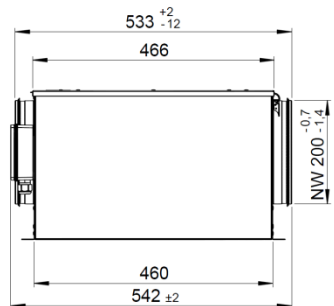
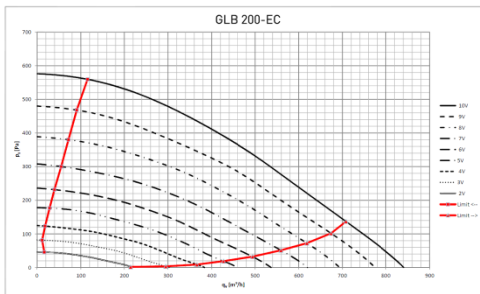
GLB 125-EC



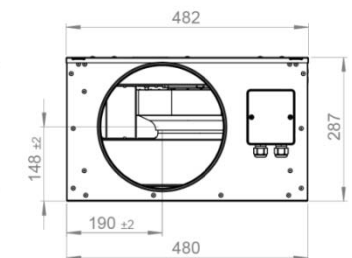
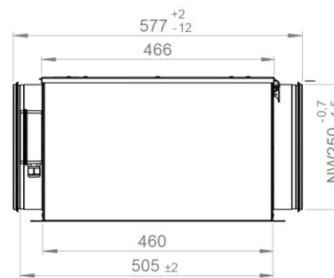
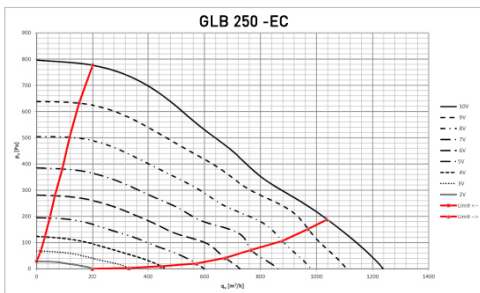
GLB 160-EC



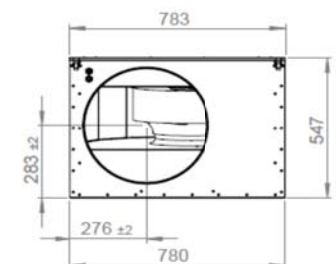
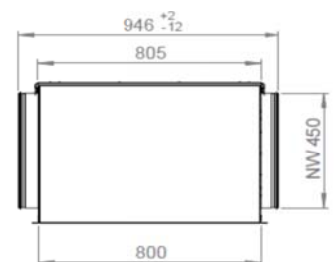
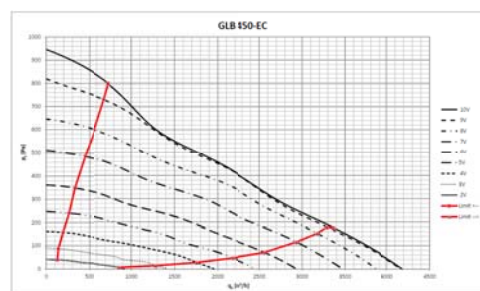
GLB 200-EC



GLB 250-EC



GLB 450-EC



GLB 500-EC

